

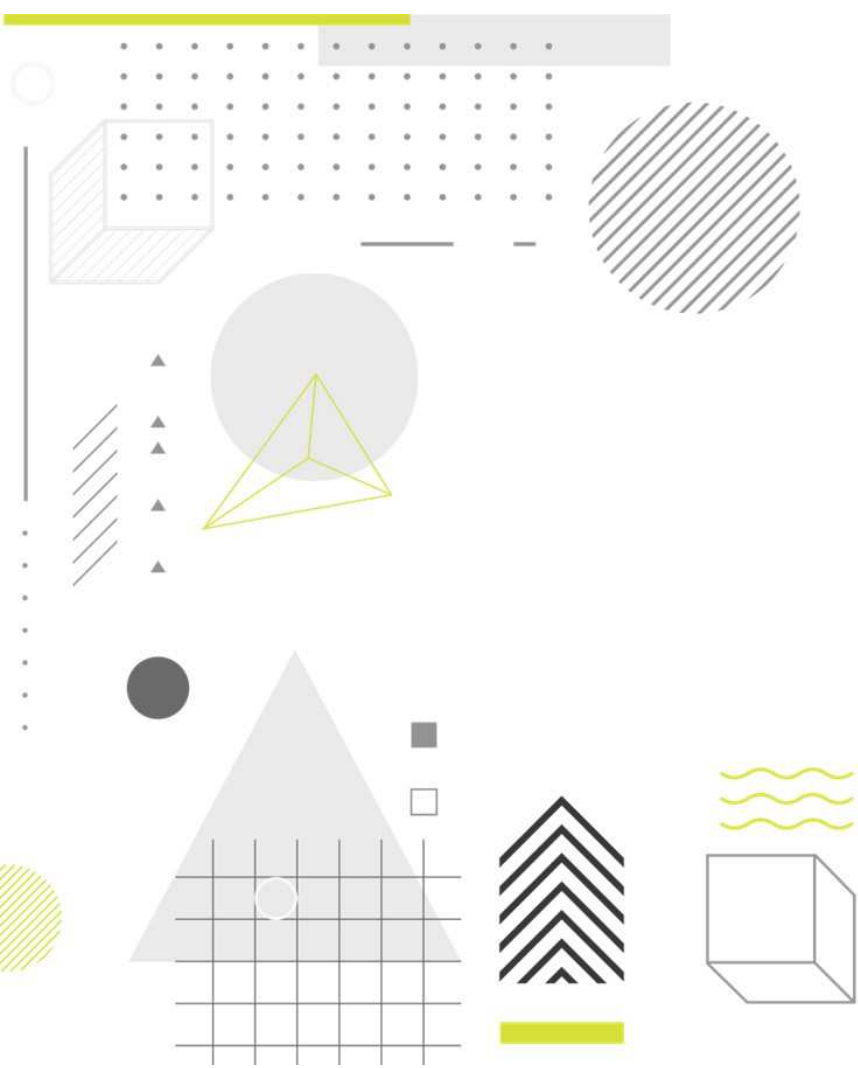
**GREAT**



**ADEME XD**

## **Dossier Ecosystème**

Réf. ADEMEXD2022L04— V1.0 du 07/11/2022



Réf. ADEMEXD2022L04 Dossier Ecosystème — V1.0 du 07/11/2022

## DROITS DE PROPRIETE INDUSTRIELLE

Ce document et les informations qu'il contient est la propriété de GREAT SAS. Elles ne peuvent être utilisées, reproduites, modifiées, adaptées, publiées, traduites, en tout ou partie, d'une quelconque façon que ce soit, ni divulguées à un Tiers sans l'accord écrit préalable de GREAT SAS.

This document and any data included are the property of GREAT SAS. They cannot be used, reproduced, modified, adapted, published, translated, in whole or in part, in any way, neither be disclosed to a third Party without GREAT SAS prior written approval.

## SIGNATAIRES :

Noms et fonctions	Sociétés	Dates	Signatures
<b>Zhou JIANG – AUTEUR</b> <b>Samuel BERGERON – AUTEUR</b>	<b>GREAT SAS</b> <b>IT</b>	07/11/2022	ZJI SBE
<b>Patrick AVERSENQ- RELECTEUR</b> Directeur Ingénierie	<b>GREAT SAS</b>	07/11/2022	PAV
<b>Stéphane GREA – VALIDEUR</b> CEO	<b>GREAT SAS</b>	<b>07/11/2022</b>	SGR

## SUIVIS DES VERSIONS :

Date	Version
17/11/2022	V1.0 - Diffusion

## NIVEAU DE DIFFUSION :

Ce document est

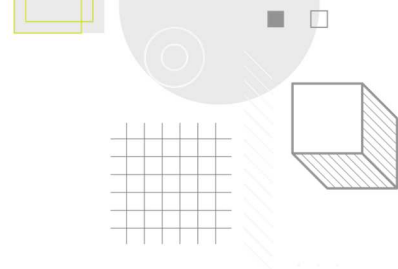
Privé	Public (@OPEN@)	Interne GREAT (C=1)	Restreint DR (C=2)	Confidentiel indiquer le niveau DRSF/S/TS/ (C=3)
	Creative Commons CC BY-SA et consignés sur le Wiki de la Fabrique des mobilités.			

Réf. ADEMEXD2022L04 Dossier Ecosystème — V1.0 du 07/11/2022

# SOMMAIRE

1	OBJET DU DOCUMENT.....	5
2	PRÉSENTATION DÉTAILLÉE DE L'ECOSYSTEME.....	6
2.1	Acteur et écosystème .....	6
2.1.1	Contexte géographique .....	6
2.1.2	Eco system et lieu .....	6
2.1.3	Liste de acteurs et utilisateurs .....	7
2.2	Identification et analyse d'acteur .....	7
2.2.1	Phase Conception .....	<b>Erreur ! Signet non défini.</b>
2.2.2	Phase Développent .....	<b>Erreur ! Signet non défini.</b>
2.2.3	Phase Production .....	<b>Erreur ! Signet non défini.</b>
2.2.4	Phase Utilisation .....	7
2.2.5	Phase Maintenance.....	<b>Erreur ! Signet non défini.</b>
2.2.6	Phase Retraite .....	<b>Erreur ! Signet non défini.</b>

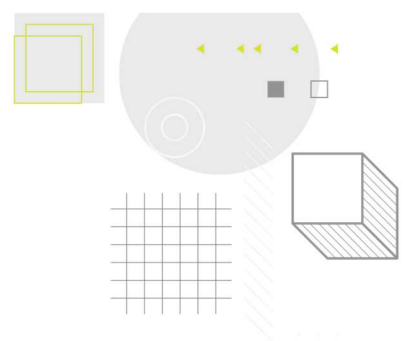
Réf. ADEMEXD2022L04 Dossier Ecosystème — V1.0 du 07/11/2022



# TABLE DES FIGURES

Réf. ADEMEXD2022L04 Dossier Ecosystème — V1.0 du 07/11/2022

GREAT sas – 1, rue Jacqueline Auriol -78280 Guyancourt - France - Société par Actions Simplifiée au capital de 20 000,00 euros Immatriculée au Registre du Commerce et des Sociétés de Versailles sous le numéro : SIREN 824 495 923 - Numéro individuel d'identification d'assujetti à la TVA : FR 3 824495923– Tel : +33 (0) 184 192 466 – mail : [contact@great.engineering](mailto:contact@great.engineering) – site internet : [www.great.engineering](http://www.great.engineering)

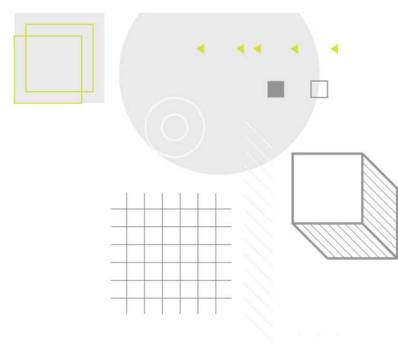


## 1 OBJET DU DOCUMENT

Dans ce document, vous trouverez notre étude d'écosystème groupé par le cycle de vie du système, son application géographique, son écosystème et les lieux. Pour chaque phase, nous avons regarder les acteurs clés, les différentes utilisations dans son environnement.

Réf. ADEMEXD2022L04 Dossier Ecosystème — V1.0 du 07/11/2022

GREAT sas – 1, rue Jacqueline Auriol -78280 Guyancourt - France - Société par Actions Simplifiée au capital de 20 000,00 euros Immatriculée au Registre du Commerce et des Sociétés de Versailles sous le numéro : SIREN 824 495 923 - Numéro individuel d'identification d'assujetti à la TVA : FR 3 824495923– Tel : +33 (0) 184 192 466 – mail : [contact@great.engineering](mailto:contact@great.engineering) – site internet : [www.great.engineering](http://www.great.engineering)



## 2 PRÉSENTATION DÉTAILLÉE DE L'ECOSYSTEME

### 2.1 Acteur et écosystème

Nous avons identifié les acteurs selon le cycle de vie

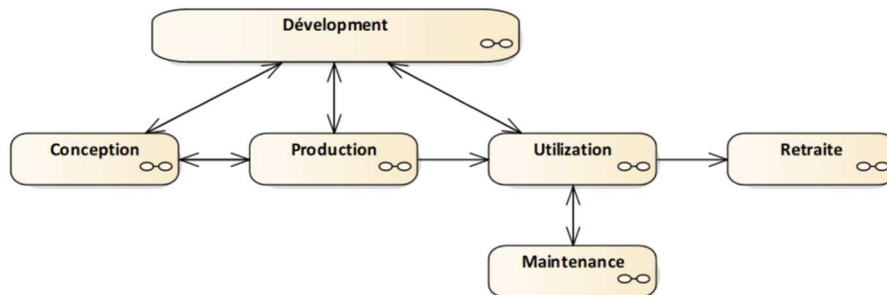


Figure 1 Cycle de vie d'un système

#### 2.1.1 Contexte géographique

Ces différents contextes géographiques sont identifiés pour l'utilisation des voitures, les utilisateurs sont :

- Habitants dans une grande ville
- Habitants en banlieue de grande ville
- Habitant petite ville
- Habitants campagne

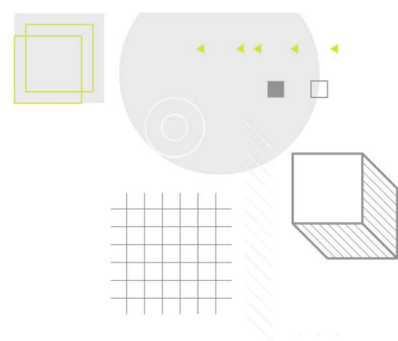
Les 3 premiers contextes géographiques sont dans le centre d'intérêt pour notre projet ADEME XD.

#### 2.1.2 Eco system et lieu

Les plus parts des infrastructures d'une grande ville doit être accessible pour le GREAT CAR. Ces lieux suivants sont identifiés :

- Ecole des enfants
- Campus
- Hôpitaux
- Parking publique
- Parking privé
- Lieux de travail
- Commerce du coin
- Centre loisir

Réf. ADEMEXD2022L04 Dossier Ecosystème — V1.0 du 07/11/2022



- Lieux d'intermodalité de transports (gares, aéroports, etc.)
- Lieux de divertissement dans centre-ville

### 2.1.3 Liste de acteurs et utilisateurs

Les utilisateurs principaux

Nom de utilisateurs	Type acteurs	Influence décision
<b>Parent avec les enfants</b>	Conducteur	Elevé
<b>Etudiant universitaire</b>	Conducteur	Elevé
<b>Employé collaborateur</b>	Conducteur	Elevé
<b>Les enfants</b>	Passagers	Moyen
<b>Les amis</b>	Passagers	Moyen
<b>Les collègues</b>	Passagers	Moyen

## 2.2 Identification et analyse d'acteur

### 2.2.1 Phase Utilisation

Nom de utilisateurs	Type acteurs	Influence décision
<b>Parent avec les enfants</b>	Conducteur	Elevé
<b>Chauffeur avec une charge de 100kg</b>	Conducteur	Elevé
<b>Etudiant universitaire</b>	Conducteur	Elevé
<b>Employé collaborateur</b>	Conducteur	Elevé
<b>Les enfants</b>	Passagers	Moyen
<b>Les amis</b>	Passagers	Moyen
<b>Les collègues</b>	Passagers	Moyen

Réf. ADEMEXD2022L04 Dossier Ecosystème — V1.0 du 07/11/2022